

## Anreise

Die Insel Wangerooge ist autofrei. Sie erreichen sie über Harlesiel per Schiff oder per Flugzeug. Ihr Auto steht während ihres Aufenthalts gegen Gebühr sicher auf einem Parkplatz am Anleger. Per Bahn kommen Sie über Wilhelmshaven/Sande mit dem Tidebus zum Anleger.

## Schiff

Die Deutsche Bahn AG unterhält eine Schifffahrtslinie. Abfahrt- und Ankunftszeiten über die Bahn-  
auskunft.

[www.siw-wangerooge.de](http://www.siw-wangerooge.de)

## Inselbahn

Die Inselbahn bringt Sie vom Schiffsanleger zum Bahnhof Wangerooge.

## Flugzeug

Am Anleger Harlesiel gibt es einen Flugplatz. Von dort können Sie die Insel mit kleinen Inselhoppem in wenigen Minuten erreichen.

[www.inselflieger.de](http://www.inselflieger.de)



## Hier finden Sie uns



Die Wohnung befindet sich direkt im Zentrum von Wangerooge. Entfernung zum Strand, Bahnhof oder Flugplatz ca. 500 m.

## Info und Buchung

Manfred Heuer  
Orchideenweg 9  
32139 Spenge

Mobil 0170 2387670  
[manfredheuer@manfredheuer.de](mailto:manfredheuer@manfredheuer.de)

Der Meer-Friseur  
Doris Kirchhoff  
Großenheidorner Straße 49  
31515 Wunstorf-Steinhude

Telefon 05033-390490  
[info@meer-friseur.de](mailto:info@meer-friseur.de)

[www.wohnung-wangerooge.de](http://www.wohnung-wangerooge.de)

# Urlaub auf der Insel Wangerooge

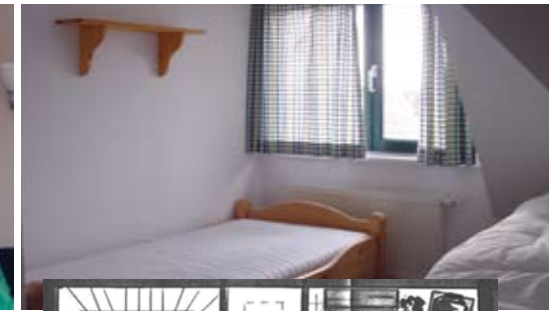
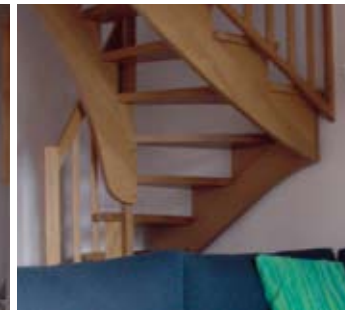
Charmante  
Maisonettewohnung  
im  
LANDHAUS HEINE



HERZLICH WILLKOMMEN

# Ferienwohnung im Landhaus Heine

[www.wohnung-wangerooge.de](http://www.wohnung-wangerooge.de)



Unsere gemütliche Ferienwohnung hat einen großen Wohnbereich mit integrierter Studioküche und Balkon. Das Elternschlafzimmer, Kinderzimmer und ein transportables Babybett befindet sich im Obergeschoss.

Die Ferienwohnung ist mit allem ausgestattet, was man für einen harmonischen Urlaub -speziell auch mit Kindern- braucht...

...gute Betten für ruhige Nächte, einem großen, sonnigen Balkon mit idyllischem Blick auf den alten Leuchtturm.

...das Meer ist nicht weit, Sandburgen bauen erlaubt und alles was man für die Gaumenfreuden benötigt, gibt es um die Ecke.

...und wenn man für eine Weile dem Saisontrubel entfliehen will, geht man ein paar Schritte oder radelt gen Osten oder Westen und findet sich in einer bezaubernden Dünenlandschaft wieder.

Ideal für 4 Personen.  
70 m<sup>2</sup> über 2 Etagen im 1. Stock

## Untergeschoss:

- Einbauküche mit Geschirrspüler, Backofen, Ceranfeld und Mikrowelle
- Esstisch mit 4-6 Sitzmöglichkeiten + Kinderhochstuhl
- Gemütliche Sitzecke (auch als Notbett nutzbar)
- Kabel-TV
- Telefon und Fax
- Gäste-WC
- Abstellraum mit Waschtrockner

## Obergeschoss:

- Elternschlafzimmer mit Doppelbett
- Kinderzimmer mit zwei Einzelbetten
- Babybett (transportabel) im Kinder- oder Elternschlafzimmer stellbar
- Duschbad mit WC
- Treppengitter für Kleinkinder

